

ASÍ VOTA MI PAÍS

elecciones
2018

Funcionamiento de la Mesa Electoral

2 VOTA

Opción 1

Paso 1: Al presionar en la tarjeta **SELECCIONAR TODO**, escoges las candidatas y candidatos pertenecientes a una misma organización con fines políticos o grupo de electores y electoras, es decir, habrás seleccionado los cargos de Presidente, Legisladoras y Legisladores lista y nominales.

IMPORTANTE: En los estados **Anzoátegui, Amazonas, Aragua, Bolívar, Carabobo, Cojedes, Delta Amacuro, Mérida, Miranda, Monagas, Nueva Esparta y Sucre** si presionas **SELECCIONAR TODO** en la tarjeta de una organización con fines políticos de carácter **REGIONAL** estarás seleccionando a las Legisladoras o Legisladores **NOMINAL** y **LISTA**, si deseas elegir a un candidato a Presidente de la República, podrás seleccionarlo en la tarjeta de la organización con fines políticos o grupos de electores y electoras que haya postulado ese cargo.

Paso 2: En la parte final de la boleta, seleccionarás la legisladora o legislador indígena, solo en los estados **Amazonas, Anzoátegui, Apure, Bolívar, Delta Amacuro, Monagas, Sucre y Zulia**.

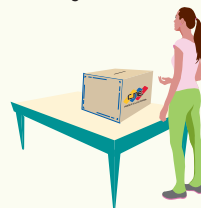
Paso 3: Al finalizar, verifica en la pantalla de la Máquina de Votación tu selección y presiona el recuadro **VOTAR**.

Opción 2

Paso 1: Puedes presionar en diferentes tarjetas de organizaciones con fines políticos o grupo de electores y electoras las candidatas o candidatos de tu preferencia. Emitirás 1 voto para seleccionar Presidente, otro para Legisladora o Legislador Lista y tantos votos como candidatas o candidatos Nominales al Consejo Legislativo se elijan en tu circunscripción.

3 DEPOSITA

Espera tu comprobante de voto, verificalo, dóblalo y deposítalo en la caja de resguardo.

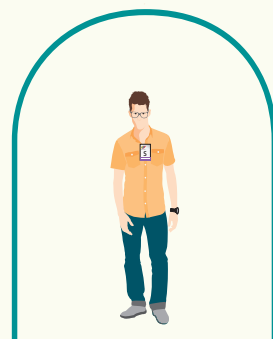


4 FIRMA Y COLOCA TU HUELLA

Entrega tu cédula de identidad al miembro de la mesa electoral, quien te indicará donde firmar y poner tu huella dactilar en el cuaderno de votación.

1 IDENTIFÍCATE

Con tu cédula de identidad aun vencida, ante la presidenta o presidente de la Mesa Electoral, para que registre tus datos en el Sistema de Autenticación Integrado.



SECRETARIA
O SECRETARIO



MIEMBRO DE RESERVA

En caso de presentarse alguna incidencia en el Sistema de Autenticación Integrado, llena la Planilla de Incidencia asistido por el Miembro de Reserva.

Si votas con acompañante, notifícalo al miembro de reserva para el llenado de la planilla correspondiente.



MESA ELECTORAL

Lista de Cédulas de Identidad



Las extranjeras y extranjeros sólo votarán para los Consejos Legislativos Estadales.

Dispondrás de tres (3) minutos para votar frente a la pantalla de la Máquina de Votación.

ASÍ VOTA DELTA AMACURO

N° Circunscripción Electoral	Municipios	Votos a Emitir Presidenta o Presidente de la República	Votos a Emitir Legisladoras o Legisladores Lista	Votos a Emitir Legisladoras o Legisladores Nominales	Votos a Emitir Legisladoras o Legisladores por la Representación Indígena	Total Votos a Emitir
1	TUCUPITA	1	1	3	1	6
	PEDERNALES					
2	ANTONIO DIAZ	1	1	1	1	4
	CASACOIMA					

CONSEJO NACIONAL ELECTORAL

TIBISAY LUCENA RAMÍREZ
Presidenta

SANDRA OBLITAS RUZZA
Vicepresidenta

LUÍS EMILIO RONDÓN
Rector Electoral

SOCORRO ELIZABETH HERNÁNDEZ
Rector Electoral

TANIA D'AMELIO CARDIET
Rector Electoral